



S.R.P.M

Station de Recherche Pluridisciplinaire des Metz
89520 - Saint-Sauveur-en-Puisaye

<http://srpm.free.fr>

03 86 45 51 19
06 71 08 32 99

srplesmetz@aol.com
ateliers.srpm@gmail.com

Compte-rendu de la deuxième phase des ateliers « VALORISONS LE BOCAGE ! »

(le 19 janvier 2013 à Saint-Sauveur en Puisaye et le 16 mars 2013 à Mézilles)

Arbre à objectifs global VERSION PROVISOIRE

Objectif général à définir le 18 mai
(réunion plan d'actions)

AXE ECONOMIE DU
BOCAGE
page 3

AXE RICHESSES ET
FONCTIONS DES
HAIES
page 6

AXE POLITIQUES
ET BOCAGES
page 9

OBJECTIFS :

La production
du bois
plaquette est
rentable et
durable
p. 4

La
rencontre
entre l'offre
et la
demande
est
organisée
p. 4-5

La
demande
(bois
énergie,
BRF etc.)
est
stimulée
p. 5

Les fonctions
environnemen-
tales du
bocage sont
connues
p. 7

La richesse et
les fonctions
environnemen-
tales de la
haie sont
prises en
comptes
p. 8

Les politiques
nationales et
européennes
valorisent le
bocage
p. 10

Les politiques
d'
aménagement
du territoire
favorisent le
bocage
p. 10

Le bocage est
au cœur d'un
projet collectif
de
développement
en Puisaye-
Forterre
p. 11

L'administration
et les
collectivités
sont
exemplaires
dans leur
gestion du
bocage
p. 11

Cet arbre est issu de la réflexion des participants aux ateliers « Valorisons le bocage!», qui se sont tenus les 12 et 19 janvier à Saint-Sauveur en Puisaye et les 2 et 16 mars à Toucy et Mézilles.

Chaque groupe avait pour objectifs de :

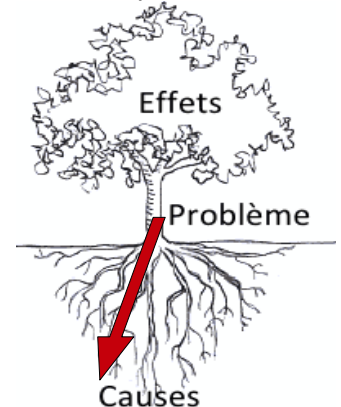
- A. Définir un arbre à problèmes**
- B. Transformer cet arbre à problèmes en un arbre à objectifs.**

Rappel de la méthodologie employée

La méthodologie de l'arbre à problèmes consiste à identifier le problème principal, au regard du thème concerné (le bocage en Puisaye Forterre), puis de se poser la question « Pourquoi ? », « quelle est la cause de ce problème principal ? ». On poursuit le questionnement de chaque réponse, jusqu'à arriver à la racine profonde du problème. Toutes les propositions sont des formules négatives.

Ainsi, un groupe a proposé :

- Problème principal : « Le bocage est abandonné »
- Pourquoi est-il abandonné ?
 - 1. Parce que le bocage n'est pas rentable
 - 2. Parce que les richesses et fonctions du bocage ne sont pas prises en comptes
 - 3. Parce que les politiques générales et agricoles ne favorisent pas le bocage
- Pourquoi le bocage n'est pas rentable ?
 - 1. Parce que l'exploitation et l'entretien des haies ne sont pas rentables
 - 2. Parce que les produits de la haie sont mal valorisés
- Pourquoi l'exploitation et l'entretien des haies ne sont pas rentables ?
 - 1. Parce que... (4 sous problèmes identifiés).... etc...



Lors du 2d atelier, l'arbre à objectifs se construit en formulant de manière positive chaque proposition (problème) de l'arbre à problèmes. Ainsi, on transforme les problèmes en solutions, qui deviennent des objectifs à atteindre, et on propose des actions pour solutionner les problèmes (atteindre les objectifs).

Suite aux ateliers, la SRPM a fusionné les arbres des deux groupes, pour aboutir à l'arbre à objectifs que voici. Pour ce faire la SRPM a cherché à conserver aux mieux l'articulation et l'esprit de l'ensemble des propositions de chaque atelier, tout en assurant la cohérence globale de l'arbre.

Nous tenons à remercier l'ensemble des participants aux ateliers ainsi que les personnes qui sont venues à la SRPM pour nous faire part de leurs remarques ou pour leur aide précieuse à la réalisation des arbres.

Lecture de l'arbre

L'arbre à objectifs ci-dessous est constitué de trois branches principales, trois problématiques, qu'on a transformées en « axes » :

- axe économie,
- axe richesses et fonctions,
- axe politique.

N.B. Pour plus de lisibilité, chaque axe est d'abord présenté dans sa globalité, puis scindé sur deux pages.

En haut de chaque page, sous le nom des axes, se trouvent les objectifs principaux, puis, juste en dessous, les objectifs à réaliser pour atteindre ces objectifs principaux. En descendant dans les ramifications de l'arbre, on arrive, en bas de chaque page, aux actions à mettre en place pour pouvoir réaliser ces objectifs.

Exemple de lecture: La production de bois plaquette « sera » rentable et durable SI « les moyens de production sont efficaces » ET SI « la ressource locale en bois plaquette est durablement suffisante ».

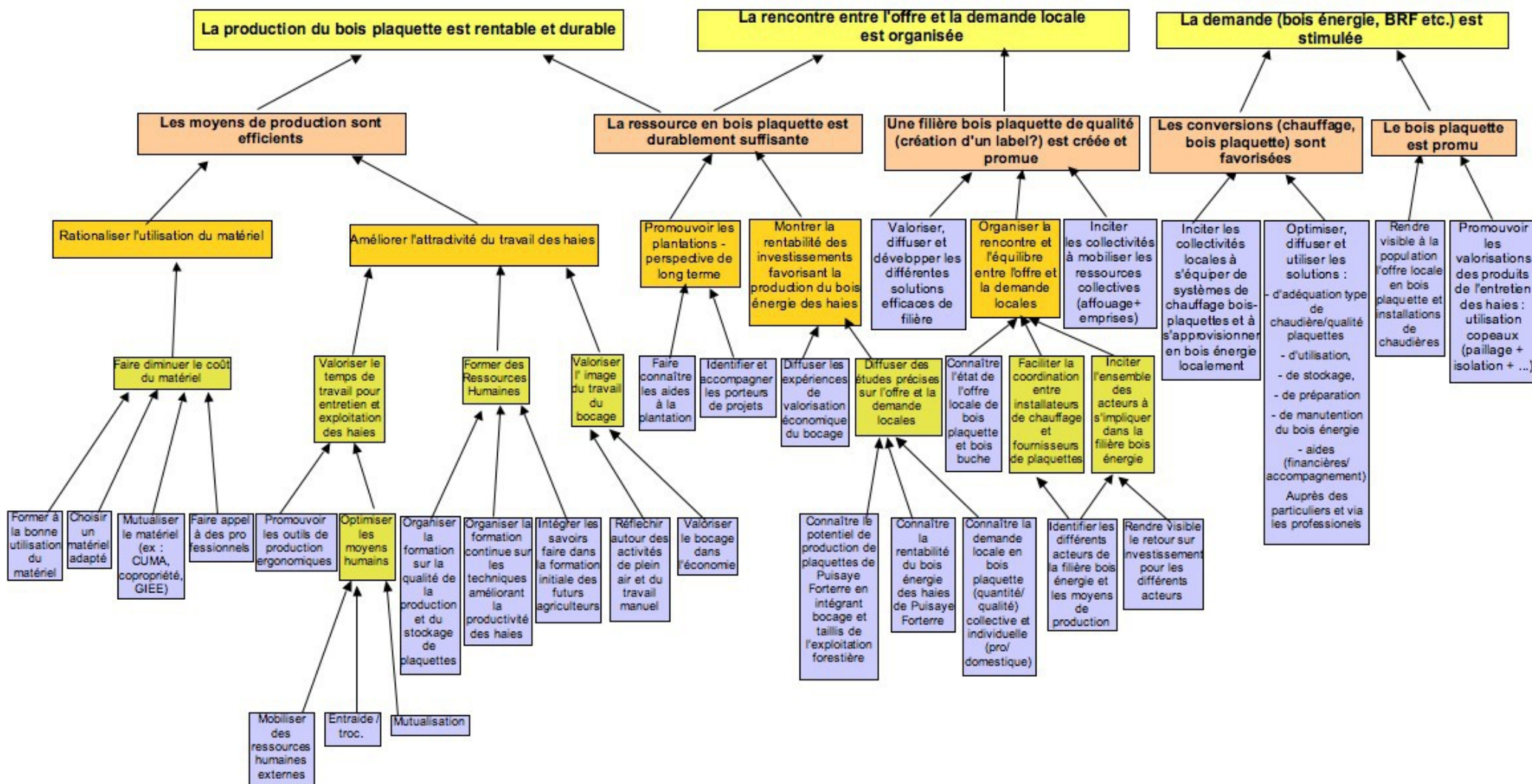
→ COMMENT rendre les moyens de production efficaces ?

→ (deux sous objectifs) IL FAUT : 1. Rationaliser l'utilisation du matériel et 2. Améliorer l'attractivité du travail des haies.

Afin de mieux se repérer dans l'arbre, des couleurs ont été associées à chaque niveau hiérarchique :

- objectifs principaux en jaune,
- objectifs spécifiques en rose saumon,
- sous objectifs en orange,
- actions principales en vert,
- actions en bleu.

AXE ECONOMIE



AXE ECONOMIE

La production du bois plaquette est rentable et durable

Les moyens de production sont efficients

La ressource locale en bois plaquette est durablement suffisante

Rationaliser l'utilisation du matériel

Améliorer l'attractivité du travail des haies

Promouvoir les plantations - perspective de long terme

Montrer la rentabilité des investissements favorisant la production du bois énergie des haies

Faire diminuer le coût du matériel

Valoriser le temps de travail pour entretien et exploitation des haies

Former des Ressources Humaines

Valoriser l'image du travail du bocage

Faire connaître les aides à la plantation

Identifier et accompagner les porteurs de projets

Diffuser les expériences de valorisation économique du bocage

Diffuser des études précises sur l'offre et la demande locales

Former à la bonne utilisation du matériel

Choisir un matériel adapté

Mutualiser le matériel (ex : CUMA, copropriété, GIEE)

Faire appel à des professionnels

Promouvoir les outils de production ergonomiques

Optimiser les moyens humains

Organiser la formation sur la qualité de la production et du stockage de plaquettes

Organiser la formation continue sur les techniques améliorant la productivité des haies

Intégrer les savoirs faire dans la formation initiale des futurs agriculteurs

Réfléchir autour des activités de plein air et du travail manuel

Valoriser le bocage dans l'économie

Mobiliser des ressources humaines externes

Entraide / troc.

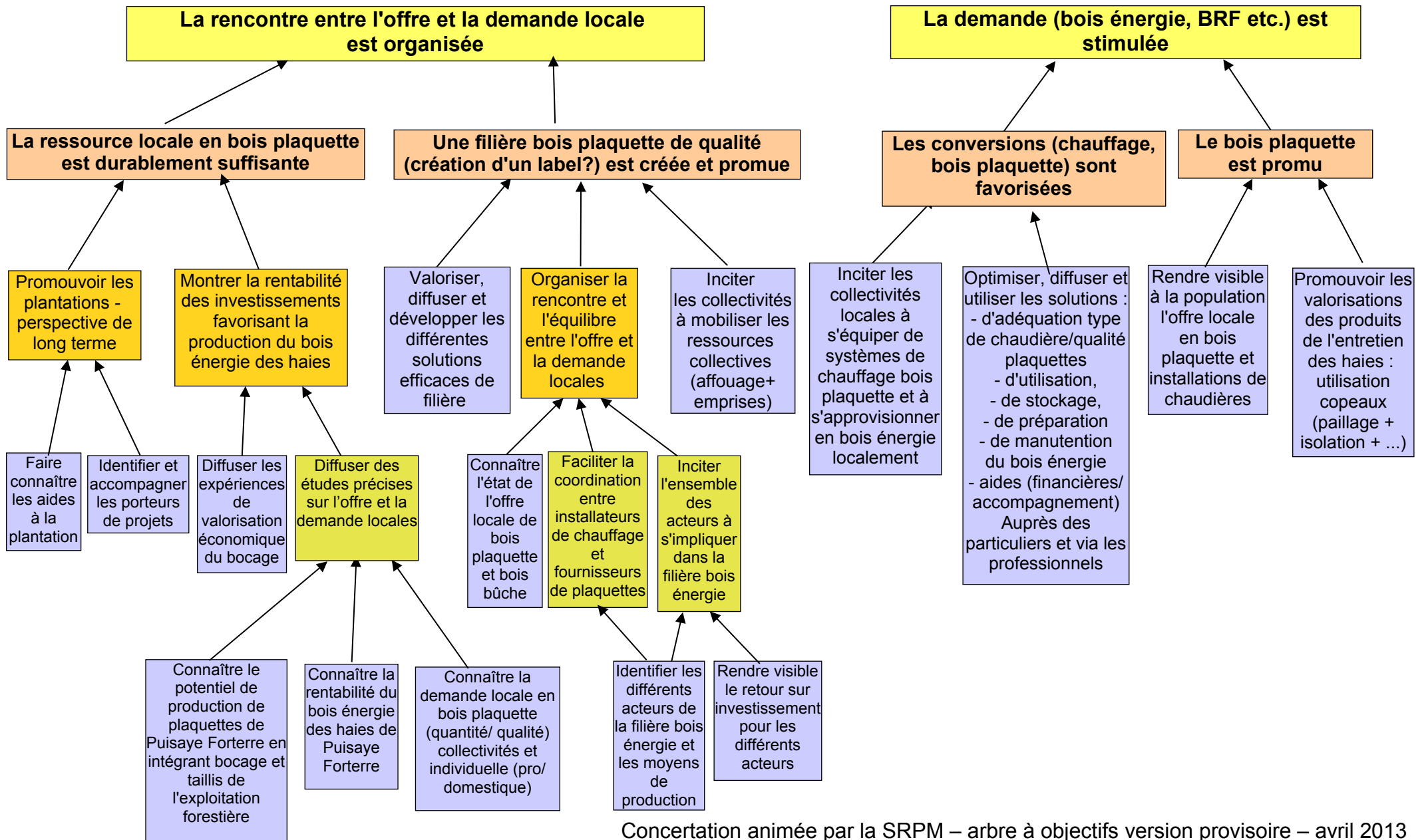
Mutualisation

Connaître le potentiel de production de plaquettes de Puisaye Forterre en intégrant bocage et taillis de l'exploitation forestière

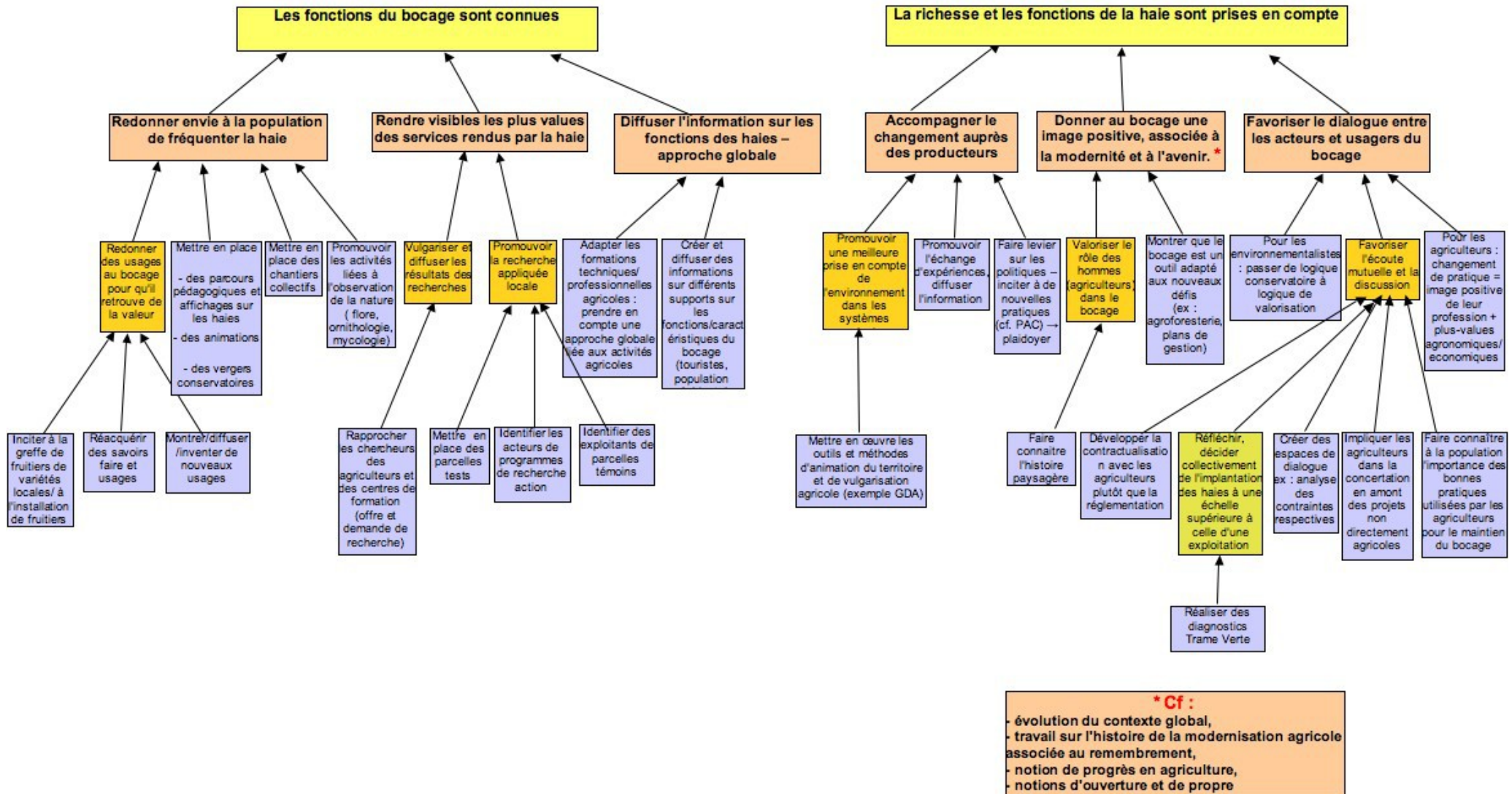
Connaître la rentabilité du bois énergie des haies de Puisaye Forterre

Connaître la demande locale en bois plaquette (quantité/ qualité) collective et individuelle (pro/ domestique)

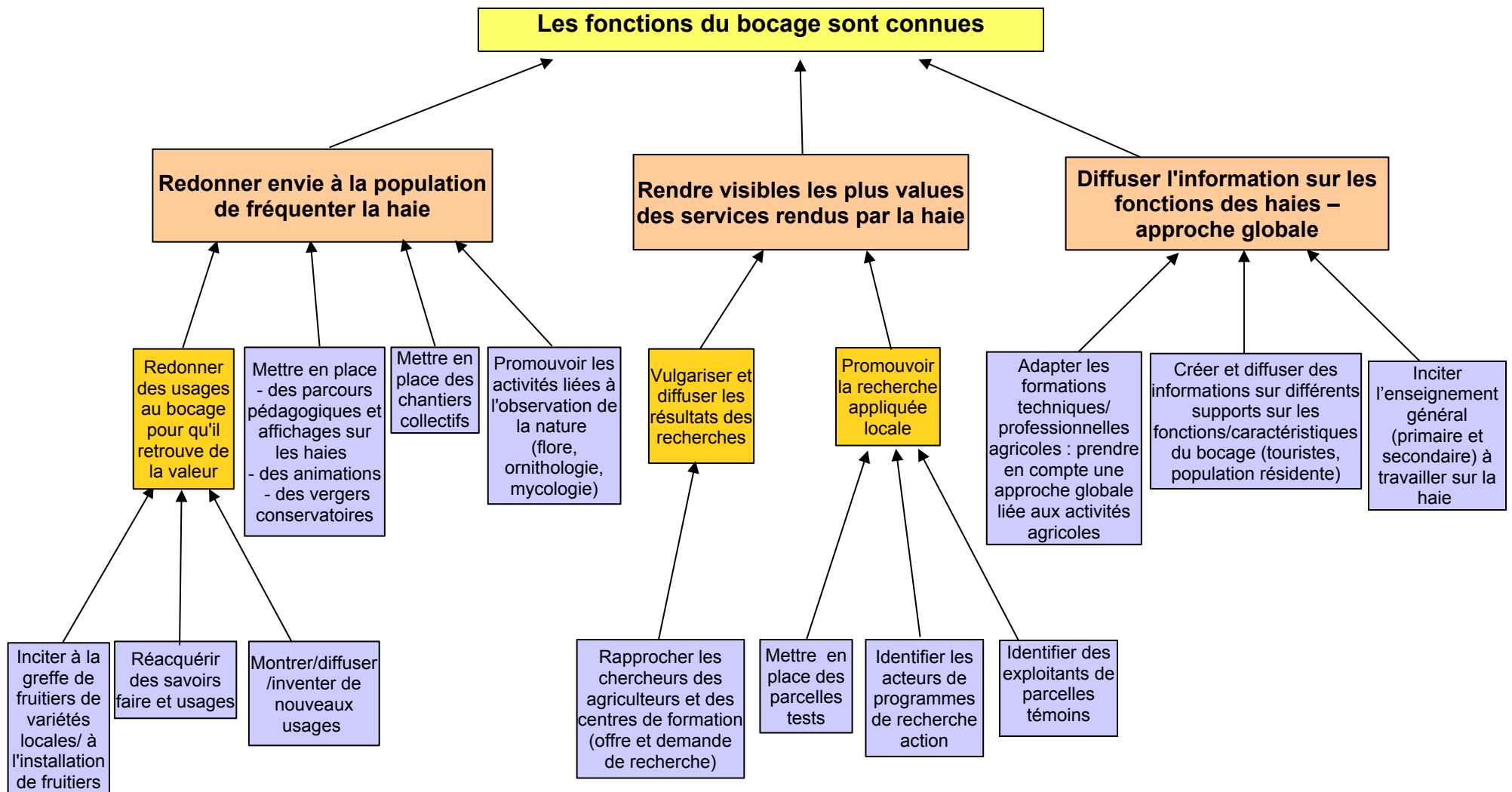
AXE ECONOMIE



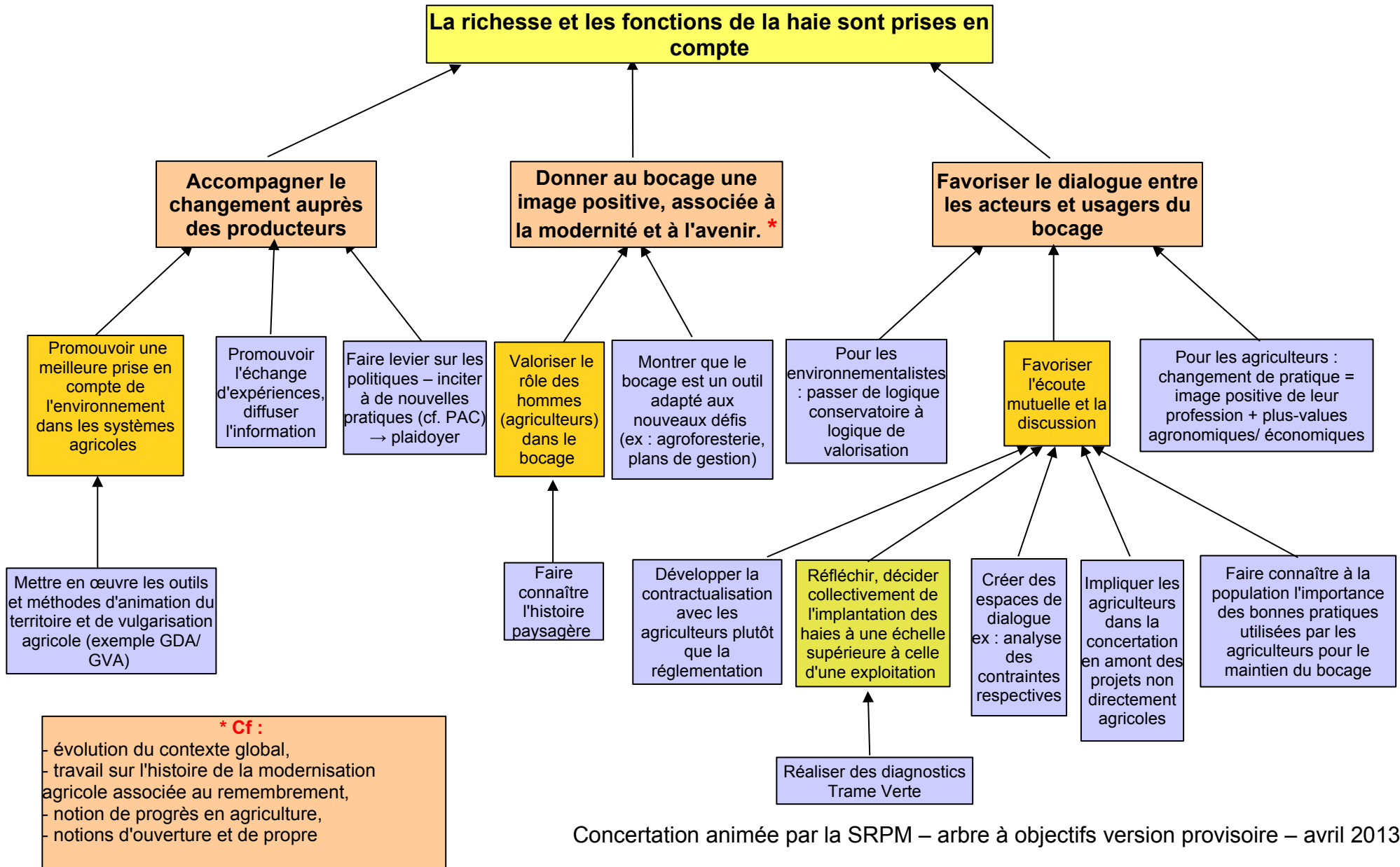
AXE RICHESSES ET FONCTIONS



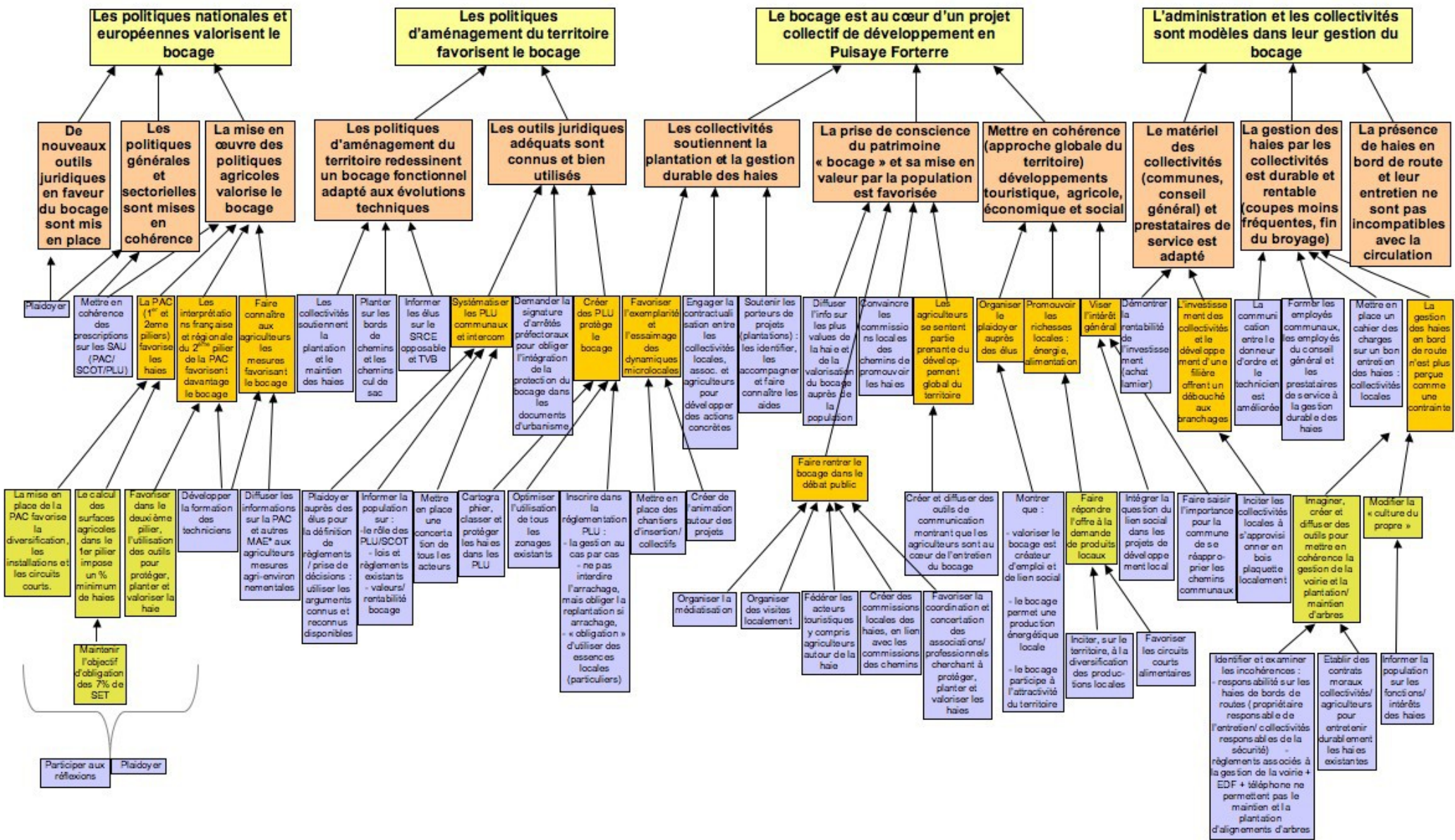
AXE RICHESSES ET FONCTIONS



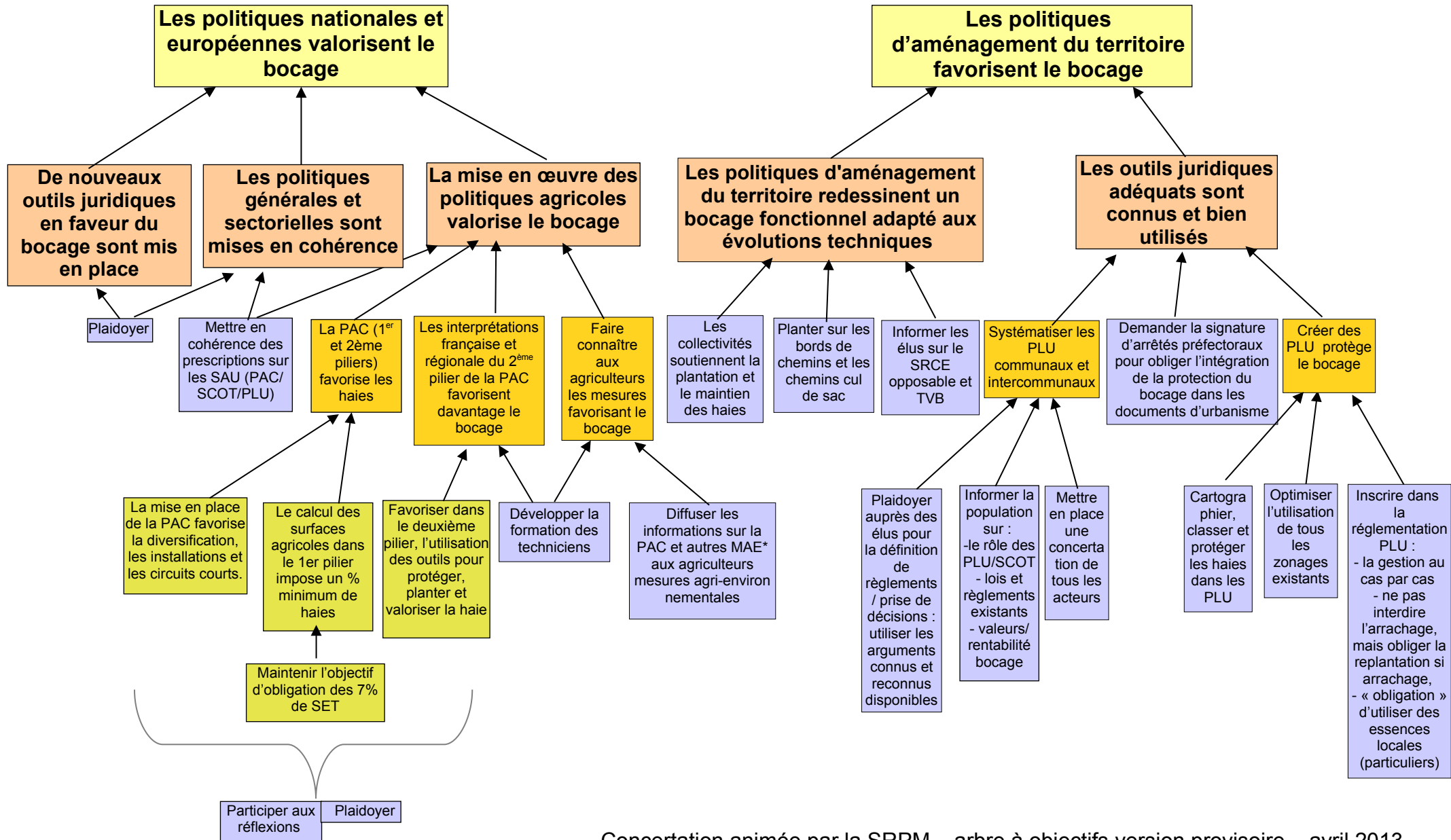
AXE RICHESSES ET FONCTIONS



AXE POLITIQUE



AXE POLITIQUE



AXE POLITIQUE

